

**ЧАСТЬ А** Выберите один верный ответ.

1. Какое из перечисленных слов не является физическим телом?

- 1) капля
- 2) карандаш
- 3) звук
- 4) молекула

2. На каком физическом явлении основан процесс засолки огурцов?

- 1) диффузия
- 2) деформация
- 3) инерция
- 4) движение

3. Два сплошных цилиндра имеют одинаковые массы. Один цилиндр изготовлен из алюминия, другой – из железа. Что можно сказать об объемах этих цилиндров?

- 1) объем железного цилиндра больше объема алюминиевого
- 2) объем алюминиевого цилиндра больше объема железного
- 3) объем алюминиевого цилиндра меньше объема железного
- 4) цилиндры одинакового объема

4. Какая сила вызывает приливы и отливы в морях и океанах Земли?

- 1) сила атмосферного давления
- 2) сила упругости
- 3) сила тяготения
- 4) любая сила

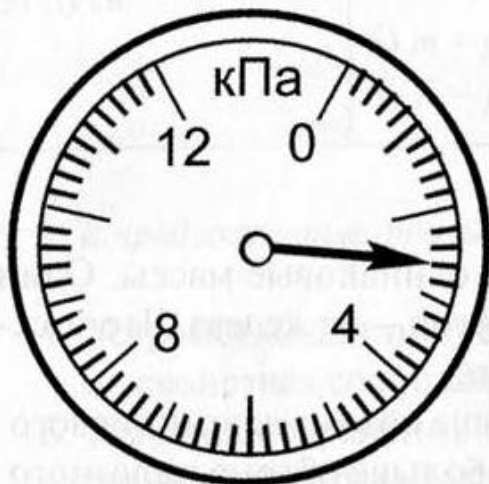
5. Где человек испытывает большее атмосферное давление?

- 1) на вершине горы
- 2) на берегу моря
- 3) на глубине шахты
- 4) одинаково во всех случаях

6. Механизм, при помощи которого нельзя получить выигрыш в силе, называют ...

- 1) рычаг
- 2) подвижный блок
- 3) неподвижный блок
- 4) наклонная плоскость

7. Каковы показания манометра, изображенного на рисунке?



- 1) 2,6 кПа
- 2)  $(2,6 \pm 0,1)$  кПа
- 3)  $(2,2 \pm 0,1)$  кПа
- 4)  $2,6 \text{ кПа} \pm 200 \text{ Па}$

**ЧАСТЬ В**

8. Каждой величине из первого столбца поставьте в соответствие формулу, единицу измерения и прибор из второго, третьего и четвертого столбцов. Ответ запишите в виде последовательности четырех цифр

1) вес тела	1) $F = mg$	1) Па	1) барометр
2) путь	2) $p = \rho gh$	2) Н	2) линейка
3) выталкивающая сила	3) $s = vt$	3) Дж	3) динамометр
	4) $P = mg$	4) —	4) —
	5) $m = \rho V$	5) м	5) весы
	6) $F = \rho g V$	6) с	6) манометр
		7) л	7) ареометр
		8) г	

9. В предложенные фразы вставьте пропущенные слова.

А. Для измерения силы используют прибор ...

Б. Явление проникновения молекул одного вещества между молекулами другого вещества называют ...

В. Величина, равная пути, пройденному в единицу времени, называется ...

**ЧАСТЬ С**

10. Решите задачу.

На рисунке представлен фрагмент упаковки зубной пасты. Используя информацию упаковки, определите выталкивающую силу, действующую на шарик из латуни массой 17 г, помещенный в зубную пасту.

**100 мл / 131 г**

