

**Итоговый тест по предмету «Изобразительное искусство»  
УМК «Перспектива» 2 класс**

\_\_\_\_\_

Фамилия Имя

\_\_\_\_\_

класс

\_\_\_\_\_

дата проведения

**1. Запиши в таблицу по три цвета.**

<i>Теплые цвета</i>	<i>Холодные цвета</i>

**2. Найди соответствие и соедини.**

изображение человека  
изображение «неживой природы»  
изображение природы

натюрморт  
пейзаж  
портрет

**3. Выбери правильный ответ.**

*Статуя это - \_\_\_\_\_*

- а) живопись
- б) скульптура
- в) графика

**4. Выбери правильный ответ.**

*Архитектура это - \_\_\_\_\_*

- а) здания
- б) посуда
- в) ткани

**5. Что помогает передать в картине нежное, спокойное настроение?**

- а) смешивание с белой краской
- б) смешивание с чёрной краской
- в) смешивание холодных цветов с тёплыми

**6. Соотнеси цвет и оттенок (соедини линиями).**

янтарный	синий
алый	фиолетовый
лиловый	красный
васильковый	желтый
изумрудный	зеленый

**7. Что из перечисленного является декоративной росписью? (подчеркни)**

- а) Хохлома, Гжель, Палех
- б) Городец, Палех, Дымковская игрушка
- в) Гжель, Городец, Палех

## 8. Какие цвета наиболее характерны для произведений гжельских мастеров?

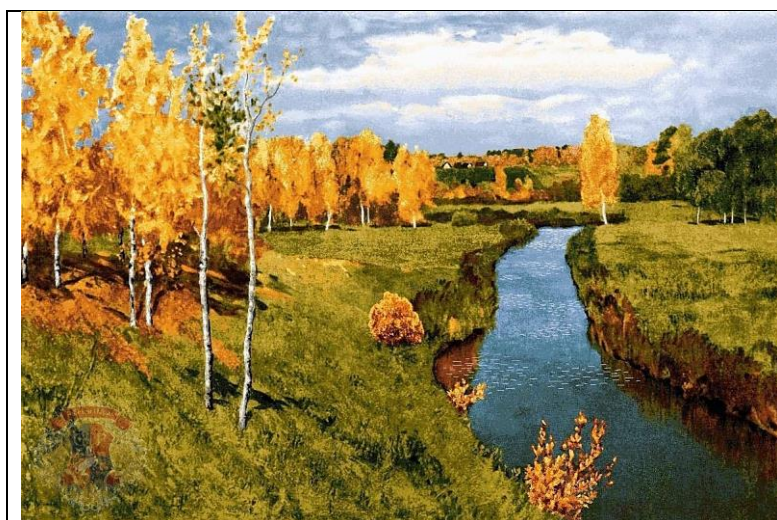
- а) красный и золотой
- б) белый и синий
- в) желтый и черный

## 9. Рассмотрите виды материалов.

Определи, в какой художественной деятельности можно использовать следующие виды материалов. Соедини стрелками название материала и вид деятельности, в которой используется материал.

Виды материалов	Виды деятельности
Карандаш, фломастер	Аппликация
Бумага, ножницы, клей	Живопись
Пластилин	Рисование
Гуашь	Лепка

## 10. Практическое задание



Рассмотри репродукцию картины И. И. Левитана «Золотая осень». Вставь пропущенное слово или словосочетание.

Картина вызывает настроение \_\_\_\_\_  
(умиротворенное, спокойное; грустное, печальное), потому что художник изобразил \_\_\_\_\_ (осень, весну) которая окрасила природу в свои \_\_\_\_\_ (осенние, весенние) цвета

\_\_\_\_\_ (желтый, золотистый, оранжевый; голубой, фиолетовый, зеленый). Они такие \_\_\_\_\_ (яркие, темные), что сначала, кажется: вся картина написана разными тонами \_\_\_\_\_ (желтого, голубого) цвета. Это \_\_\_\_\_ (золотая, холодная) осень. Она очаровывает своей красотой.